



# A12

## Lâmina de segurança

Lama de seguridad

Lame de sécurité

Security Slat

### Aço Galvanizado - lâmina fechada

Acero Galvanizado - lama ciega  
Acier Galvanisé - lame pleine  
Galvanized Steel - solid slat

PE.A12F100	≤ 2,50 m <sup>2</sup>
PE.A12F200	2,51 < > 4,00 m <sup>2</sup>
PE.A12F300	4,01 < > 7,00 m <sup>2</sup>
PE.A12F400	7,01 < > 10,00 m <sup>2</sup>
PE.A12F500	> 10,01 m <sup>2</sup>

### Aço Galvanizado (lâmina recortada) - janelas

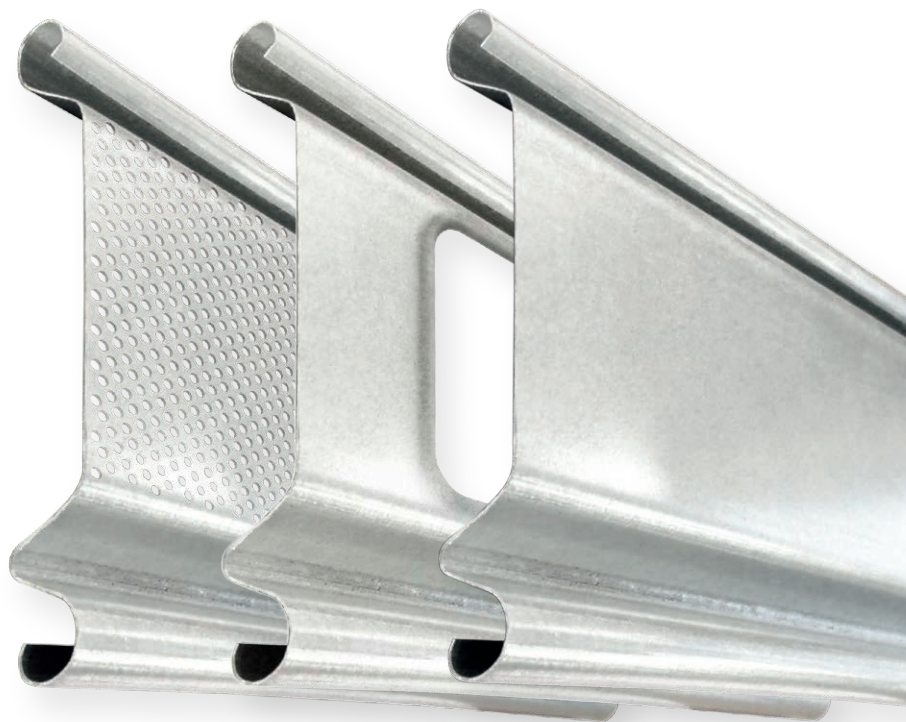
Acero Galvanizado (lama troquelada) - ventanas  
Acier Galvanisé (lame frappée) - hubblots  
Galvanized Steel (slotted slat) - windowed

PE.A12J100	≤ 2,50 m <sup>2</sup>
PE.A12J200	2,51 < > 4,00 m <sup>2</sup>
PE.A12J300	4,01 < > 7,00 m <sup>2</sup>
PE.A12J400	7,01 < > 10,00 m <sup>2</sup>
PE.A12J500	> 10,01 m <sup>2</sup>

### Aço Galvanizado (lâmina micro-perfurada)

Acero Galvanizado (lama microperforada)  
Acier Galvanisé (lame micro perforée)  
Galvanized Steel (micro perforated slat)

PE.A12M100	≤ 2,50 m <sup>2</sup>
PE.A12M200	2,51 < > 4,00 m <sup>2</sup>
PE.A12M300	4,01 < > 7,00 m <sup>2</sup>
PE.A12M400	7,01 < > 10,00 m <sup>2</sup>
PE.A12M500	> 10,01 m <sup>2</sup>



### Acabamento a pedido

Acabado por pedido  
Finition sur demande  
Color on demand

NS.TLPECO2 < 7000mm

### Termo-lacagem (2 faces)

Lacado (2 caras)  
Laquage (2 faces)  
Powder-coating (2 sides)

### Características

Características  
Caractéristiques  
Characteristics

#### Altura

Altura  
Hauteur  
Height

120mm

#### Espessura

Espesor  
Épaisseur  
Thickness

18mm

#### Lâmina

Lama  
Lame  
Slat

Aço  
Acero  
Acier  
Steel

#### Interior

Intérieur  
Intérieur  
Interior

-

#### Vedante inferior

Goma inferior  
Joint inférieur  
Lower seal

EPDM

#### Vedante lateral

Goma lateral  
Joint latérale  
Side seal

PVC

**PT**

- > Grade de Enrolar fabricada com lâminas de 120mm de altura e 18mm de espessura;  
Lâminas de face simples perfiladas em chapa de aço galvanizado;  
Exterior plano;
- > Opção de microperfuração ou recorte de janelas;
- > Lâmina inferior em aço reforçado galvanizado;
- > Fechadura de segurança com duas trancas no perfil de remate inferior;
- > Puxador e batentes em aço galvanizado;
- > Veio redondo em aço com tambores e sistema de molas de fita;
- > Guias laterais em aço galvanizado com vedantes em PVC;
- > Motorização ao veio, com aplicação em fábrica e pré-cablagem.
- > **Medidas finais da grade de enrolar:**  
Dentro de vão reduz às medidas de passagem:  
Largura <4000mm - 60mm / >4000mm - 90mm por ombreira;  
Altura - 350/400/450mm, consoante altura do pano  
(2500/4400/5000);  
Fora de vão acresce:  
Largura <4000mm - 60mm / >4000mm - 90mm por ombreira;  
Altura - 350/400/450mm, consoante altura do pano  
(2500/4400/5000);
- > Faturação mínima: 2,5m².

**ES**

- > Puerta Enrollable fabricada con lamas de 120mm de altura y 18mm de espesor;  
Lamas de simple pared perfiladas en chapa de acero galvanizado;  
Exterior plano;
- > Opción de microperforación o torquelado de ventanas;
- > Perfil inferior en acero reforzado galvanizado;
- > Cerradura de seguridad con dos barras laterales en el perfil inferior;
- > Tirador y topes de acero galvanizado;
- > Eje con tambores de acero y sistema de muelles de fleje;
- > Guías laterales de acero galvanizado con junta de PVC;
- > Motor al eje, con aplicación del motor en fábrica y pre-cableado.
- > **Medidas finales de la puerta enrollable:**  
Dentro de luz, reduce al paso:  
Ancho <4000mm - 60mm / >4000mm - 90mm por cada lado;  
Altura - 350/400/450mm, dependiendo de la altura del paño  
(2500/4400/5000);  
Fuera de luz, añade al paso:  
Ancho <4000mm - 60mm / >4000mm - 90mm por cada lado;  
Altura - 350/400/450mm, dependiendo de la altura del paño  
(2500/4400/5000);
- > Mínimo de facturación de 2,5m².

**FR**

- > Porte Enroulable fabriqué avec des lames de 120mm d'hauteur et 18mm de d'épaisseur;  
Lames de simple paroi profilées en tôle d'acier galvanisé;  
Extérieur plat;
- > Option de lame micro perforée ou avec hubblots découpés;
- > Profil inférieur d'acier renforcé galvanisé;
- > Serrure de sécurité avec deux pènes latérales sur le profil inférieur;
- > Poigné et battants en acier galvanisé;
- > Arbre avec boîtes d'acier et système de ressorts;
- > Rails latéraux en acier galvanisé avec joint d'étanchéité en PVC;
- > Moteur axial direct, avec l'application du moteur et précâblage en usine;
- > **Les mesures finales de la porte enrollable:**  
Dans baie, réduit les mesures de passage:  
Largeur <4000mm - 60mm / >4000mm - 90mm par écoinçon;  
Hauteur - 350/400/450mm, suivant la hauteur du tablier  
(2500/4400/5000);  
Hors baie, accroit les mesures de passage:  
Largeur <4000mm - 60mm / >4000mm - 90mm par écoinçon;  
Hauteur - 350/400/450mm, suivant la hauteur du tablier  
(2500/4400/5000);
- > Minimum de facturation: 2,5m².

**EN**

- > Rolling shutter produced with slats of 120mm in height and 18mm in thickness;  
Slats of single wall profiled from galvanized steel sheet;  
Flat exterior;
- > Optional micro perforated slat or with cut-out windows;
- > Reinforced lower end in galvanized steel;
- > Security lock with two side latches on the lower end profile;
- > Handle and end stops of galvanized steel;
- > Axle with steel drums and power springs system;
- > Side guides made of galvanized steel with PVC and pile seals;
- > Gear motor, supplied installed and pre-wired;
- > **Final measures of the rolling shutter:**  
Within span, will reduce the passage:  
Width <4000mm - 60mm / >4000mm - 90mm per jamb;  
Height - 350/400/450mm, depending on the tier's height  
(2500/4400/5000);  
Overlapping span, measures will increase:  
Width <4000mm - 60mm / >4000mm - 90mm per jamb;  
Height - 350/400/450mm, depending on the tier's height  
(2500/4400/5000);
- > Minimum charge: 2,5m².

**IMPerfis**